






P.T.R.

# Estratto Tavola F "Riqualificazione paesaggistica: ambiti ed aree di attenzione regionale"


Comune di Ponte di Legno  
Provincia di Brescia

studio associato arch. G. Cigognetti - arch. M. Piccardi - ing. C. Vitale - località S.Polo - Lonato d/G (BS)



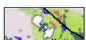








## Legenda

-  Laghi e fiumi principali
-  Idrografia superficiale
-  Tessuto urbanizzato
-  Rete ferroviaria
-  Rete viaria di interesse regionale


### 1. AREE E AMBITI DI DEGRADO PAESISTICO PROVOCATO DA DISSESTI IDROGEOLOGICI E AVVENIMENTI CALAMITOSI E CATASTROFICI

-  Aree sottoposte a fenomeni franosi - [par. 1.2]

### 2. AREE E AMBITI DI DEGRADO PAESISTICO PROVOCATO DA PROCESSI DI URBANIZZAZIONE, INFRASTRUTTURAZIONE, PRATICHE E USI URBANI

-  Ambiti del "Sistema metropolitano lombardo" con forte presenza di aree di frangia destrutturate - [par. 2.1]
-  Conurbazioni lineari (lungo i tracciati, di fondovalle, lacuale, ...) - [par. 2.2]
-  Aeroporti - [par. 2.3]
-  Rete autostradale - [par. 2.3]
-  Elettrodotti - [par. 2.3]
-  Principali centri commerciali - [par. 2.4]
-  Multisale cinematografiche (multiplex) - [par. 2.4]
-  Aree industriali-logistiche - [par. 2.5]
-  Ambiti sciabili (per numero di impianti) - [par. 2.6]
-  Ambiti estrattivi in attività - [par. 2.7]
-  Impianti di smaltimento e recupero rifiuti - [par. 2.8]



### 3. AREE E AMBITI DI DEGRADO PAESISTICO PROVOCATO DA TRASFORMAZIONI DELLA PRODUZIONE AGRICOLA E ZOOTECNICA

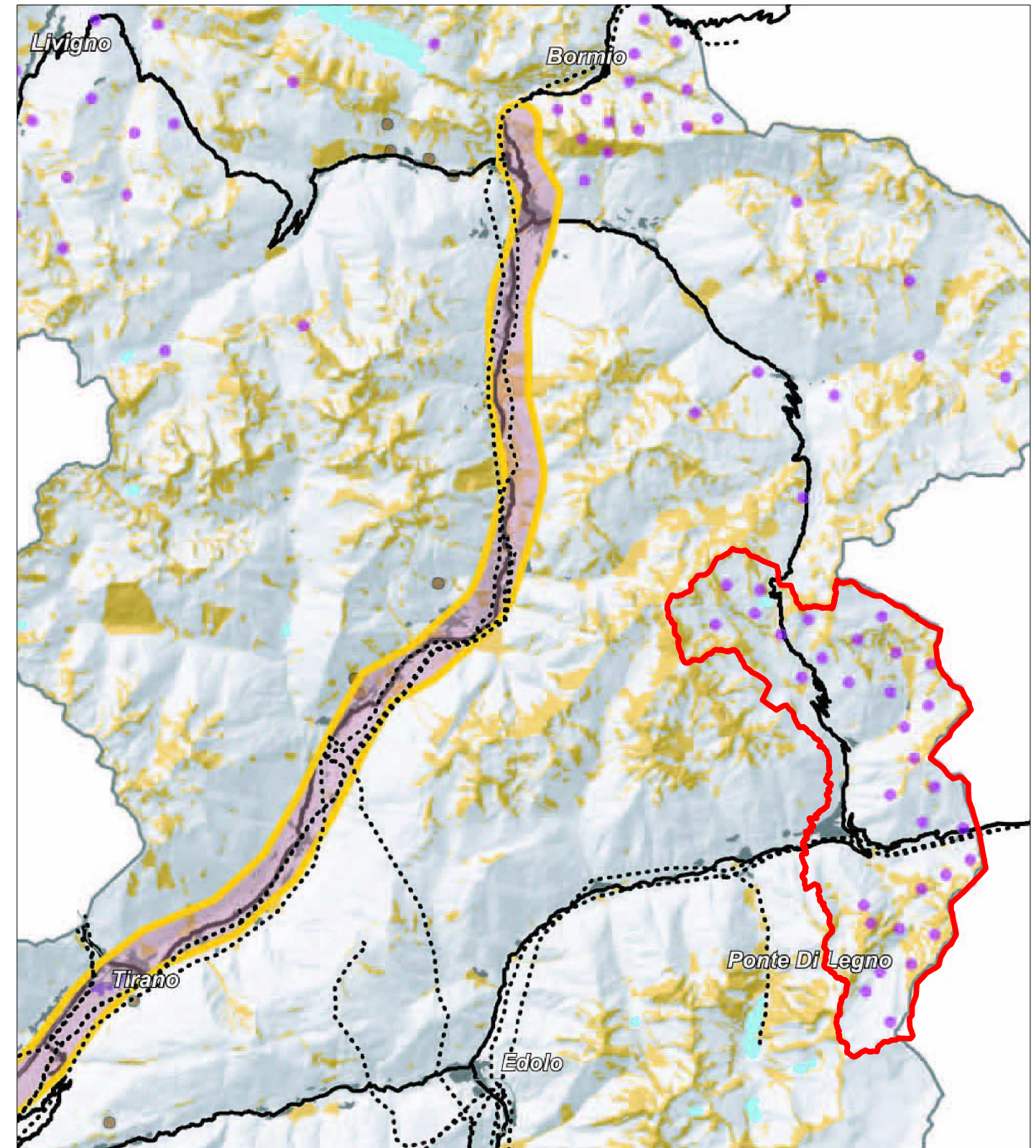
-  Aree con forte presenza di allevamenti zootecnici intensivi - [par. 3.4]

### 4. AREE E AMBITI DI DEGRADO PAESISTICO PROVOCATO DA SOTTOUTILIZZO, ABBANDONO E DISMISSIONE

-  Cave abbandonate - [par. 4.1]
-  Aree agricole dismesse - [par. 4.8]  
diminuzione di sup maggiore del 10% (periodo di riferimento 1999-2004)

### 5. AREE E AMBITI DI DEGRADO PAESISTICO PROVOCATO DA CRITICITA' AMBIENTALI

-  Corsi e specchi d'acqua fortemente inquinati - [par. 5.2]
-  Siti contaminati di interesse nazionale - [par. 5.4]



1:200.000



Comune di  
Ponte di Legno  
Provincia di Brescia

**P.T.R.**  
**Estratto Tavola G "Contenimento dei processi di degrado  
e qualificazione paesaggistica: ambiti ed aree di  
attenzione regionale "**

studio associato arch. G. Cigognetti - arch. M. Piccardi - ing. C. Vitale - località S.Polo - Lonato d/G (BS)

**Legenda**

- Laghi e fiumi principali
- Idrografia superficiale
- Tessuto urbanizzato
- Rete ferroviaria
- Rete viaria di interesse regionale

**1. AREE E AMBITI DI DEGRADO PAESISTICO PROVOCATO DA DISSESTI IDROGEOLOGICI E AVVENIMENTI CALAMITOSI E CATASTROFICI**

- Aree sottoposte a fenomeni franosi - [par. 1.2]
- Fasce fluviali di deflusso della piena e di esondazione (fasce A e B) [par. 1.4]
- Fascia fluviale di inondazione per piena catastrofica (fascia C) [par. 1.4]

**2. AREE E AMBITI DI DEGRADO PAESISTICO PROVOCATO DA PROCESSI DI URBANIZZAZIONE, INFRASTRUTTURAZIONE, PRATICHE E USI URBANI**

- Ambiti del "Sistema metropolitano lombardo" con forte presenza di aree di frangia destrutturate - [par. 2.1]
- Ambito di possibile "dilatazione" del "Sistema metropolitano lombardo" [par. 2.1]
- Conurbazioni lineari (lungo i tracciati, di fondovalle, lacuale, ...) [par. 2.2]
- Neo-urbanizzazione - [par. 2.1 - 2.2]  
Incremento della sup urbanizzata maggiore del 1% (nel periodo 1999-2004)
- Aeroporti - [par. 2.3]
- Rete autostradale - [par. 2.3]
- Elettrodotti - [par. 2.3]
- Linee ferroviarie alta velocità/alta capacità (esistenti e programmate) - [par. 2.3]
- Interventi di grande viabilità programmati - [par. 2.3]
- Principali centri commerciali - [par. 2.4]
- Multisale cinematografiche (multiplex) - [par. 2.4]
- Aree industriali-logistiche - [par. 2.5]
- Distretti industriali - [par. 2.5]
- Ambiti sciabili (per numero di impianti) - [par. 2.6]
- Ambiti estrattivi in attività - [par. 2.7]
- Impianti di smaltimento e recupero rifiuti - [par. 2.8]

**3. AREE E AMBITI DI DEGRADO PAESISTICO PROVOCATO DA TRASFORMAZIONI DELLA PRODUZIONE AGRICOLA E ZOOTECNICA**

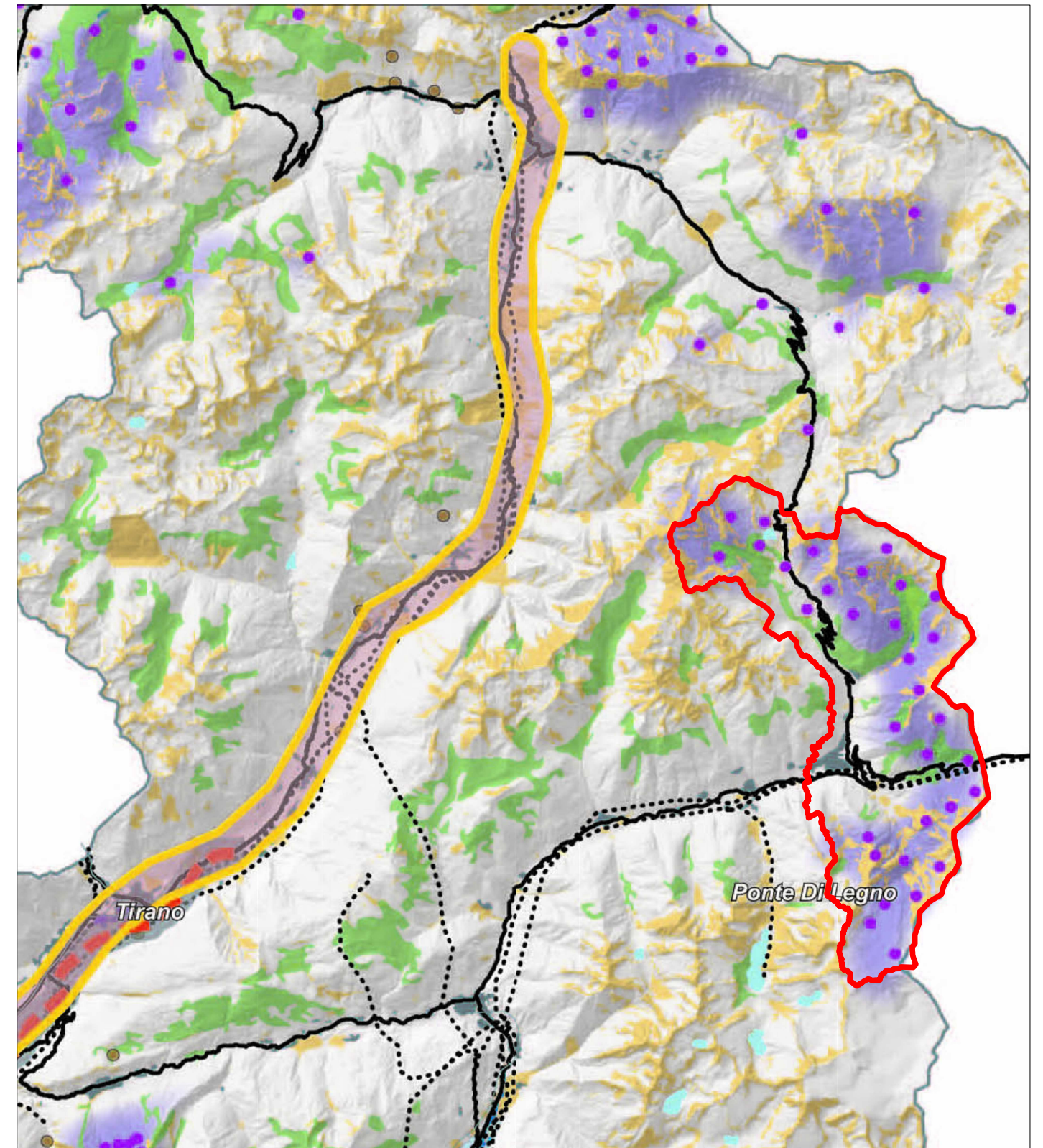
- Aree con forte presenza di allevamenti zootecnici intensivi - [par. 3.4]

**4. AREE E AMBITI DI DEGRADO PAESISTICO PROVOCATO DA SOTTOUTILIZZO, ABBANDONO E DISMISSIONE**

- Cave abbandonate - [par. 4.1]
- Pascoli sottoposti a rischio di abbandono - [par. 4.8]
- Aree agricole sottoposte a fenomeni di abbandono - [par. 4.8]  
diminuzione di sup compresa tra il 5% e il 10% (periodo di riferimento 1999-2004)
- Aree agricole sottoposte a fenomeni di abbandono - [par. 4.8]  
diminuzione di sup maggiore del 10% (periodo di riferimento 1999-2004)

**5. AREE E AMBITI DI DEGRADO PAESISTICO PROVOCATO DA CRITICITA' AMBIENTALI**

- Aree soggette a più elevato inquinamento atmosferico (zone critiche) [par. 5.1]
- Corsi e specchi d'acqua fortemente inquinati - [par. 5.2]
- Siti contaminati di interesse nazionale - [par. 5.4]



1:200.000



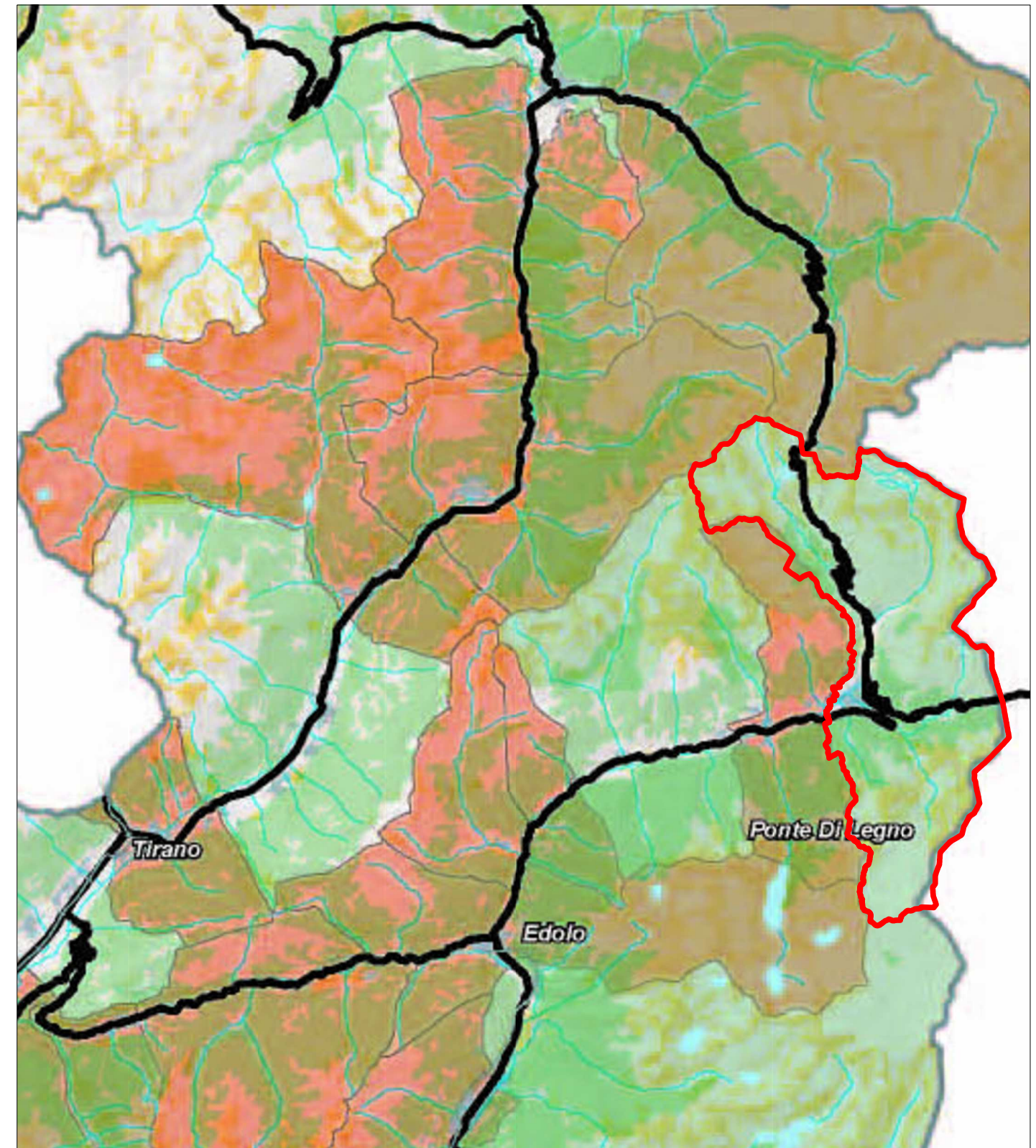
Comune di  
Ponte di Legno  
Provincia di Brescia

**P.T.R.**  
**Estratto Tavola H1 "Aree e ambiti di degrado paesistico  
provocato da dissesti idrogeologici e avvenimenti  
calamitosi e catastrofici"**

studio associato arch. G. Cigognetti - arch. M. Piccardi - ing. C. Vitale - località S.Polo - Lonato d/G (BS)

**Legenda**

-  Laghi e fiumi principali
-  Idrografia superficiale
-  Boschi
-  Parchi regionali e parchi locali di interesse sovralocale
-  Tessuto urbanizzato
-  Aeroporti
-  Rete ferroviaria
-  Rete autostradale
-  Rete viaria di interesse regionale
-  Comuni a rischio sismico (fasce 2 e 3) - [par. 1.1]
-  Aree sottoposte a fenomeni franosi - [par. 1.2]
-  Fasce fluviali di deflusso della piena e di esondazione (fasce A e B) - [par. 1.4]
-  Fasce fluviali di inondazione per piena catastrofica (fascia C) - [par. 1.4]
-  Comuni a rischio incendio rilevante - [par. 1.5]



1:200.000



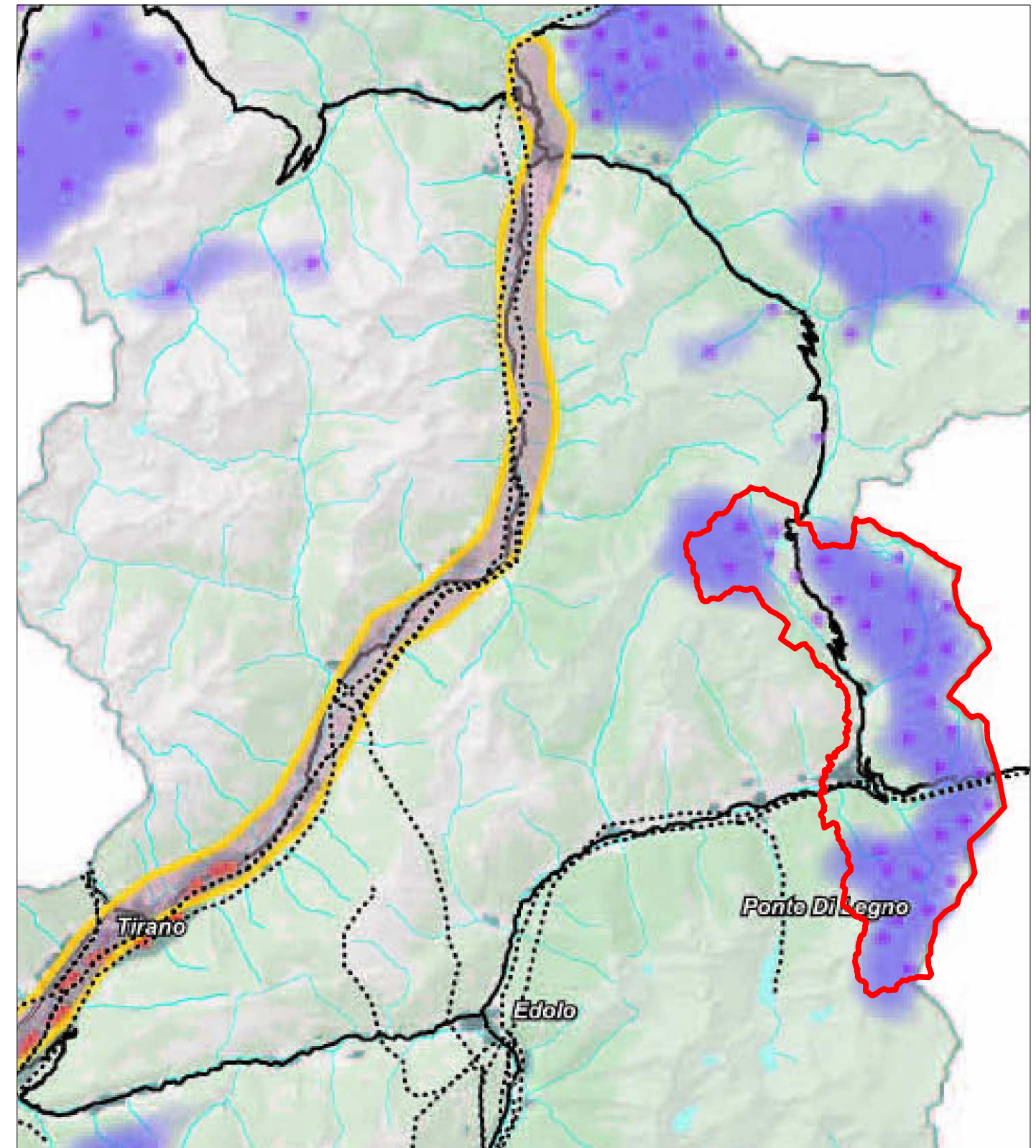
Comune di  
Ponte di Legno  
Provincia di Brescia

# P.T.R. Estratto Tavola H2 "Aree e ambiti di degrado paesistico provocato da processi di urbanizzazione, infrastrutturazione, pratiche e usi urbani"

studio associato arch. G. Cigognetti - arch. M. Piccardi - ing. C. Vitale - località S.Polo - Lonato d/G (BS)

## Legenda

-  Laghi e fiumi principali
-  Idrografia superficiale
-  Boschi
-  Parchi regionali e parchi locali di interesse sovralocale
-  Tessuto urbanizzato
  
-  Aeroporti
-  Rete ferroviaria
-  Rete autostradale
-  Rete viaria di interesse regionale
-  Elettrodotti
  
-  Ambito del "Sistema metropolitano lombardo" con forte presenza di frange destrutturate - [par. 2.1]
-  Ambito di possibile "dilatazione" del "Sistema metropolitano lombardo" - [par. 2.1]
-  Conurbazioni lineari (lungo i tracciati, di fondovalle, lacuale) [par. 2.2]
-  Neo-urbanizzazione - [par. 2.1 - 2.2]  
incremento della sup urbanizzata maggiore del 1% (nel periodo 1999-2004)
-  Linee ferroviarie alta velocità/alta capacità (esistenti e programmate) - [par. 2.3]
-  Interventi di grande viabilità programmati - [par. 2.3]
-  Principali centri commerciali - [par. 2.4]
-  Multisale cinematografiche (multiplex) - [par. 2.4]
-  Ambiti a prevalente caratterizzazione produttiva - [par. 2.5]
-  Distretti industriali - [par. 2.5]
-  Ambiti sciabili (per numero di impianti) - [par. 2.6]
-  Ambiti estrattivi in attività - [par. 2.7]
-  Discariche - [par. 2.8]



1:200.000



Comune di  
Ponte di Legno  
Provincia di Brescia

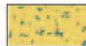




# P.T.R. Estratto Tavola H3 "Aree e ambiti di degrado paesistico provocato da trasformazioni della produzione agricola e zootecnica"

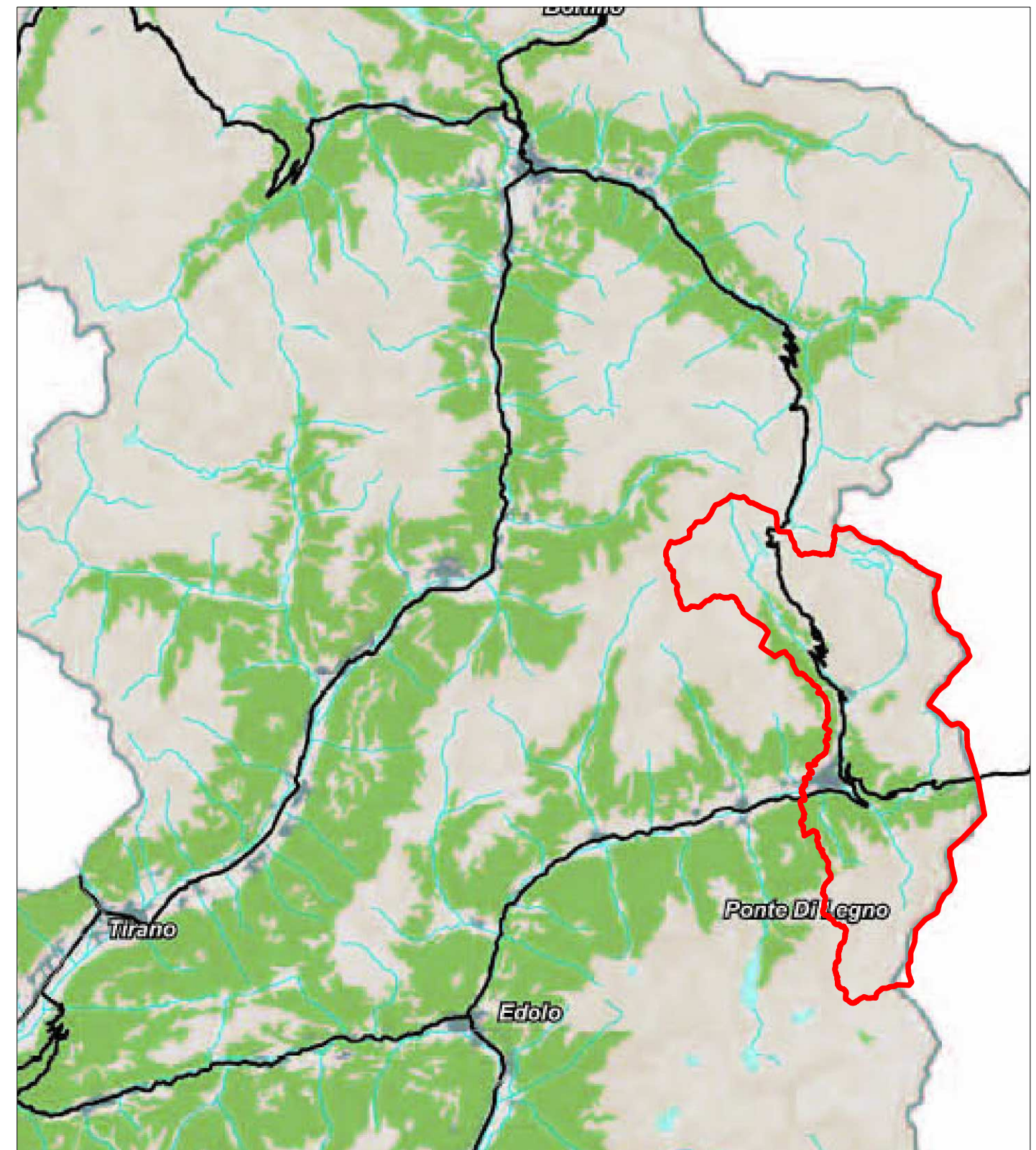
studio associato arch. G. Cigognetti - arch. M. Piccardi - ing. C. Vitale - località S.Polo - Lonato d/G (BS)

## Legenda

-  Laghi e fiumi principali
-  Idrografia superficiale
-  Bosco
-  Vegetazione naturale
-  Seminativo arborato
-  Incolto generico
-  Tessuto urbanizzato
-  Aeroporti
-  Rete ferroviaria
-  Rete autostradale
-  Rete viaria di interesse regionale

Uso del suolo per la fascia collinare, dell'alta e della bassa pianura

-  Aree a monocoltura - [par. 3.1]
-  Aree a colture intensive su piccola scala - [par. 3.2]
- Aree a colture specializzate - [par. 3.3]
  -  Frutteti
  -  Vigneti
  -  Risaie



1:200.000








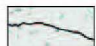





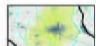



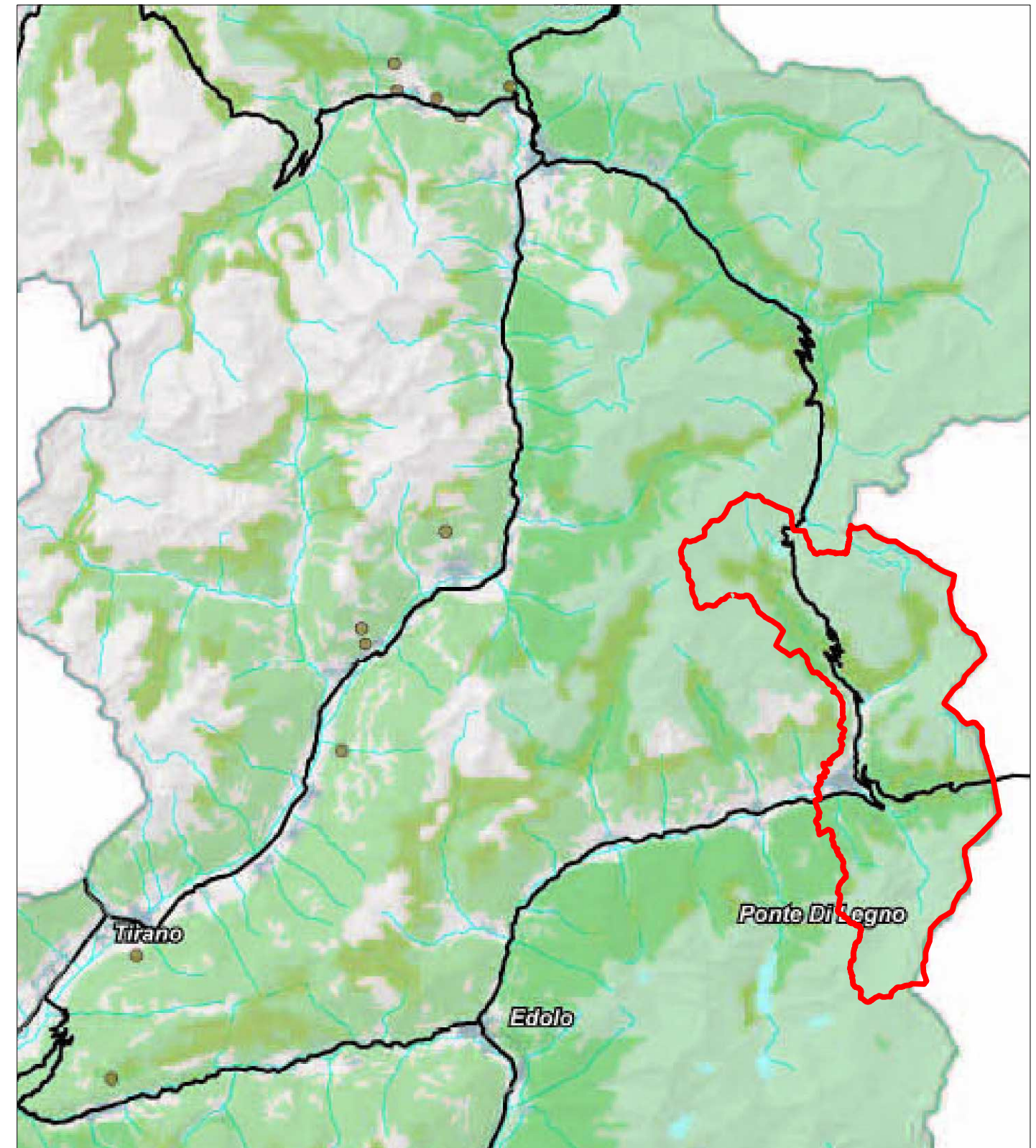
**P.T.R.**  
**Estratto Tavola H4 "Aree e ambiti di degrado paesistico  
provocato da sottoutilizzo, abbandono e dismissione"**

Comune di  
Ponte di Legno  
Provincia di Brescia

studio associato arch. G. Cigognetti - arch. M. Piccardi - ing. C. Vitale - località S.Polo - Lonato d/G (BS)

**Legenda**

-  Laghi e fiumi principali
-  Idrografia superficiale
-  Parchi regionali e parchi locali di interesse sovralocale
-  Tessuto urbanizzato
-  Aeroporti
-  Rete ferroviaria
-  Rete autostradale
-  Rete viaria di interesse regionale
-  Ambiti estrattivi cessati - [par. 4.1]
-  Contratti di Quartiere - [par. 4.3]
-  Aree industriali dismesse - [par. 4.5]
-  Boschi - [par. 4.7]
-  Pascoli - [par. 4.8]
- Abbandono aree agricole - [par. 4.8]**
  -  Diminuzione di sup compresa tra il 5% e il 10%  
(periodo di riferimento 1999-2004)
  -  Diminuzione di sup maggiore del 10%  
(periodo di riferimento 1999-2004)



1:200.000










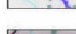




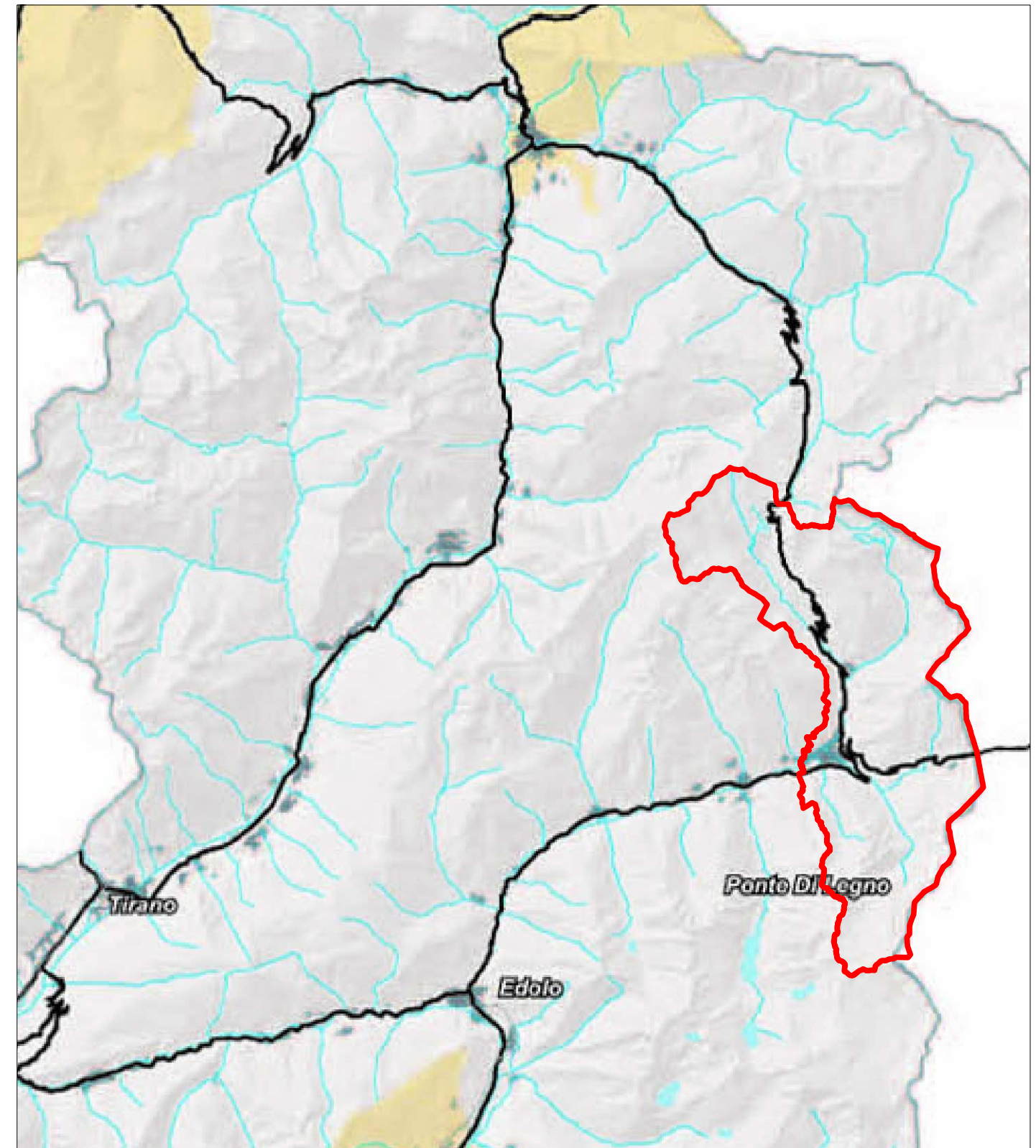
**P.T.R.**  
**Estratto Tavola H5 "Aree e ambiti di degrado paesistico  
provocato da criticità ambientali"**

Comune di  
Ponte di Legno  
Provincia di Brescia

studio associato arch. G. Cigognetti - arch. M. Piccardi - ing. C. Vitale - località S.Polo - Lonato d/G (BS)

**Legenda**

-  Laghi e fiumi principali
-  Idrografia superficiale
-  Tessuto urbanizzato
-  Aeroporti
-  Rete ferroviaria
-  Rete autostradale
-  Rete viaria di interesse regionale
-  Territori caratterizzati da inquinamento atmosferico (zone critiche) - [par. 5.1]
-  Inquinamento delle acque (tratti critici dei principali corsi e specchi d'acqua) - [par. 5.2]
-  Territori caratterizzati da inquinamento del suolo (vulnerabilità da nitrati) - [par. 5.3]
-  Siti in cui è stata riscontrata contaminazione delle matrici ambientali (comuni con almeno un sito contaminato) - [par. 5.4]
-  Siti contaminati di interesse nazionale - [par. 5.4]



1:200.000



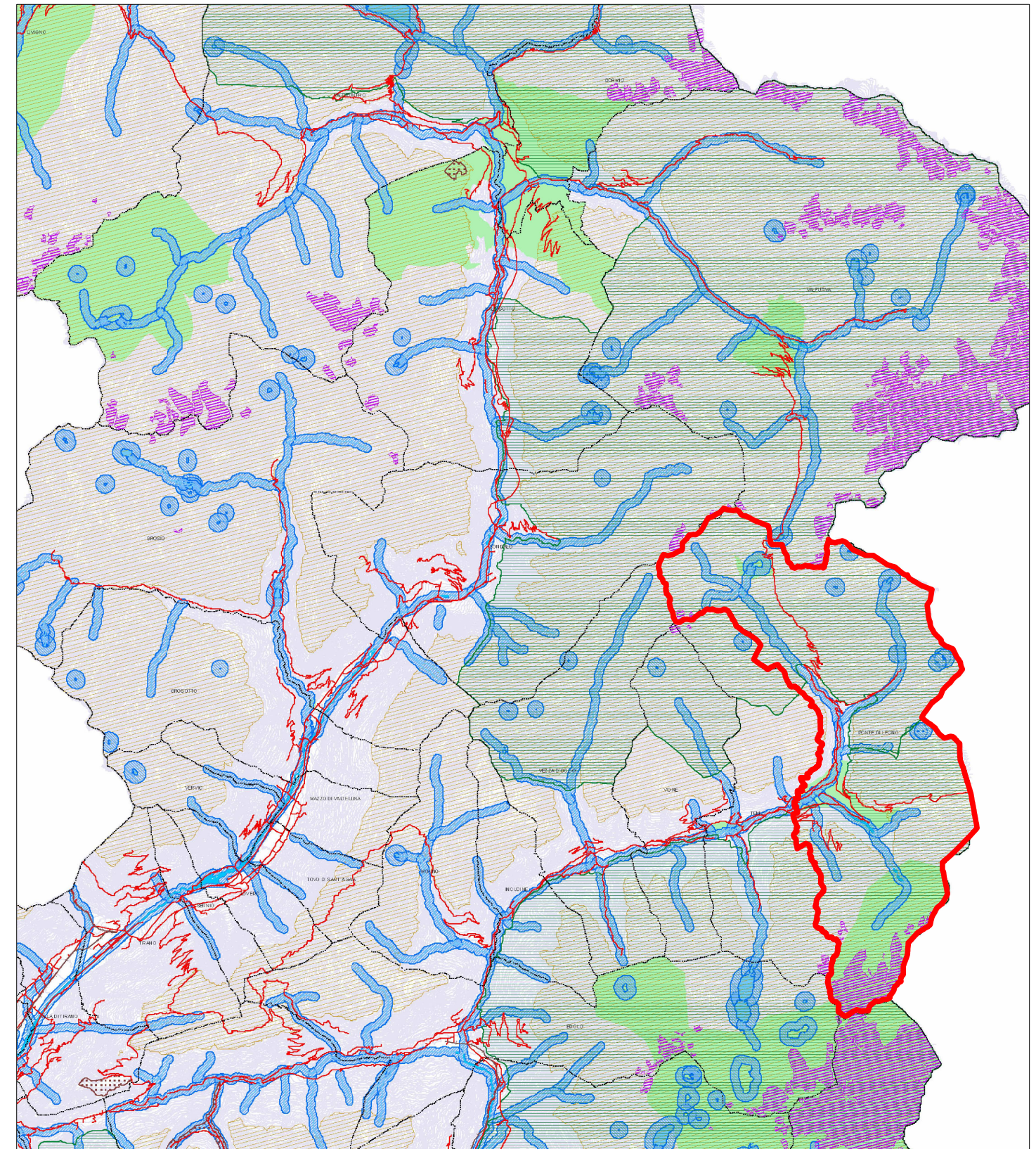
**P.T.R.**  
**Estratto Tavola I "Quadro sinottico tutele paesaggistiche di legge, art. 136 e 142 del D.lgs. 42/04 "**

Comune di Ponte di Legno  
 Provincia di Brescia

studio associato arch. G. Cigognetti - arch. M. Piccardi - Ing. C. Vitale - località S.Polo - Lonato d/G (BS)

**Legenda**

- Confini provinciali
- Confini comunali
- Curve di livello
- +— Ferrovie
- +— Autostrade
- +— Strade principali
- +— Rete viaria secondaria
- ▨ Aree alpine/appenniniche
- ▨ Ghiacciai
- ▨ Parchi
- ▨ Riserve
- ★ Zone umide
- Corsi d'acqua tutelati
- Aree idriche
- ▨ Aree di rispetto dei corsi d'acqua tutelati
- Laghi
- ▨ Aree di rispetto dei laghi
- Bellezze d'insieme
- Bellezze individue





**ALLEGATO 2**  
P.T.C.P.  
Provincia di Brescia  
Approvato con  
Del. n. 21 del 21 aprile 2004