



COMUNE DI PONTE DI LEGNO
(Provincia di Brescia)

**PIANO DELLA CLASSIFICAZIONE ACUSTICA
DEL TERRITORIO COMUNALE**
ai sensi dell'art.3 della L.R. 13/2001

Azzonamento acustico fuori dal perimetro
del centro edificato
scala 1:5000

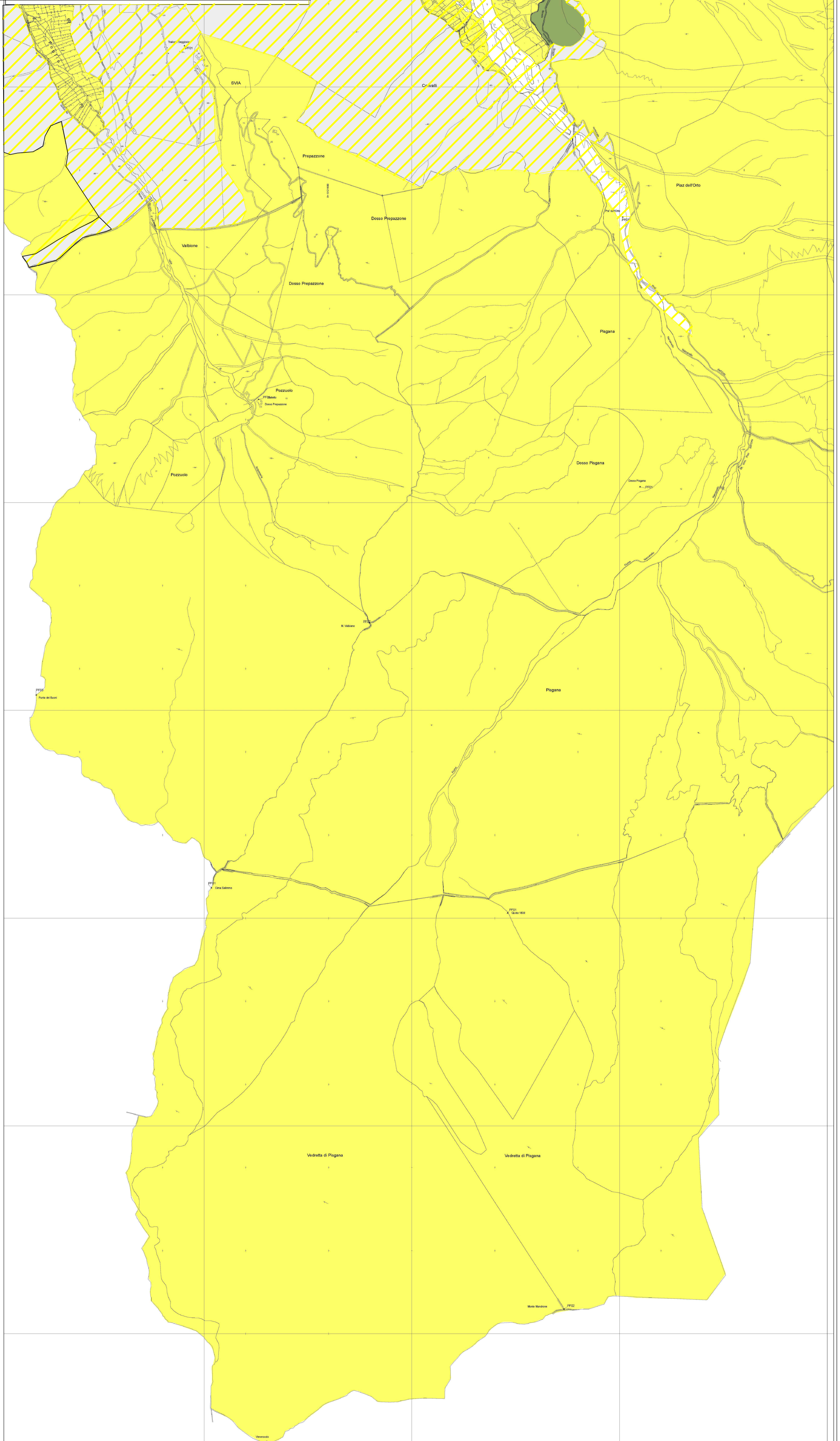
Tecnici competenti in acustica ambientale

Dr. Geol. Giuseppe Pagnotto

Dr. Geol. Antonio Pagnotto

Il Sindaco

TAV.2



Legenda

Classe I Aree particolarmente protette Limite max irradiazione 50 dB(A) - diurno 40 dB(A) - notturno	Classe II Aree destinate prevalentemente ad uso residenziale Limite max irradiazione 55 dB(A) - diurno 45 dB(A) - notturno	Classe III Aree di tipo misto Limite max irradiazione 60 dB(A) - diurno 50 dB(A) - notturno	Classe IV Aree di intensa attività umana Limite max irradiazione 65 dB(A) - diurno 55 dB(A) - notturno	Classe V Aree prevalentemente industriali Limite max irradiazione 70 dB(A) - diurno 60 dB(A) - notturno	Classe VI Aree esclusivamente industriali Limite max irradiazione 70 dB(A) - diurno 70 dB(A) - notturno
---	---	--	---	--	--