



COMUNE DI  
PONTE DI LEGNO  
Provincia di Brescia

PIANO DI GOVERNO DEL TERRITORIO

DOCUMENTO DI PIANO

Aurelia Sandini - Sindaco  
dot. Carlo Merco - Segretario comunale  
Progettati:  
arch. Giovanni Cignagalli - Capogruppo  
arch. Alessandro Anselmi  
arch. Antonio Rubagutti  
arch. Rossella Cervati

collaboratori:  
arch. Raffaella Carrari - arch. Fabio Facchini - arch. Valeria Formentini  
ing. Marco Bonassi - geom. Oscar Pozzi - Matteo Ricci - Nicola Lantini  
Luca Casati - grafico

Quadro dei vincoli e delle limitazioni nell'uso del suolo

VINCOLI AMMINISTRATIVI

scala: 1:5000

data: luglio 2014

aggiornamenti:

numero tavola: documento:

1.h

1:5000

luglio 2014

aggiornamenti:

aggiornamenti:

aggiornamenti:

aggiornamenti:

aggiornamenti:

aggiornamenti:

aggiornamenti:

aggiornamenti:

aggiornamenti:

aggiornamenti:

aggiornamenti:

aggiornamenti:

aggiornamenti:

aggiornamenti:

aggiornamenti:

aggiornamenti:

aggiornamenti:

aggiornamenti:

aggiornamenti:

aggiornamenti:

aggiornamenti:

aggiornamenti:

aggiornamenti:

aggiornamenti:

aggiornamenti:

aggiornamenti:

aggiornamenti:

aggiornamenti:

aggiornamenti:

aggiornamenti:

aggiornamenti:

aggiornamenti:

aggiornamenti:

aggiornamenti:

aggiornamenti:

aggiornamenti:

aggiornamenti:

aggiornamenti:

aggiornamenti:

aggiornamenti:

aggiornamenti:

aggiornamenti:

aggiornamenti:

aggiornamenti:

aggiornamenti:

aggiornamenti:

aggiornamenti:

aggiornamenti:

aggiornamenti:

aggiornamenti:

aggiornamenti:

aggiornamenti:

aggiornamenti:

aggiornamenti:

aggiornamenti:

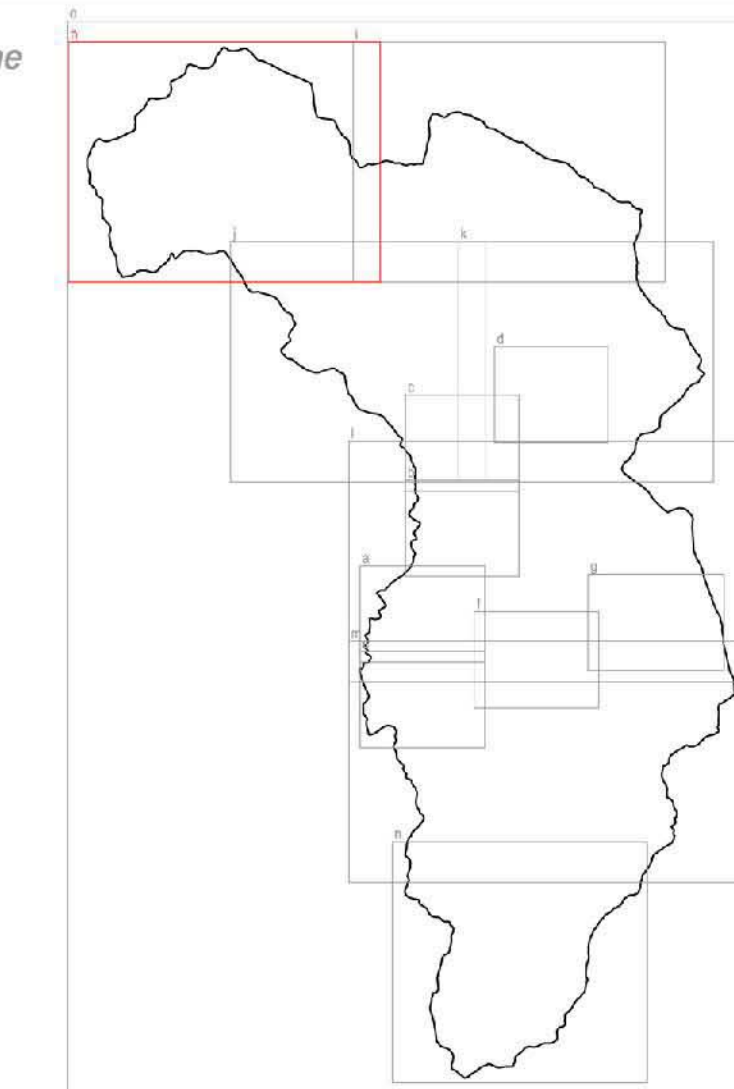
aggiornamenti:

aggiornamenti:

aggiornamenti:

aggiornamenti:

Quadro d'Unione



LEGENDA

- Confine comunale
- Perimetro del centro abitato ai sensi dell'art. 4 del nuovo Codice della Strada (D.Leg. 285 del 30/04/1992) approvato con delibera di GC n°11 del 14/02/07 e delibera di GC n°58 del 08/06/09

Vincoli infrastrutturali e igienico-sanitari

- Fascia di rispetto delle infrastrutture stradali
- Fascia di rispetto cimiteriale
- Fascia di rispetto da elettrodotti AT
- Fascia di rispetto da impianti a fune
- Allevamenti e relativa fascia di rispetto (da individuarsi)
- Aree incluse nel demanio sciabile
- Stazioni impianti radio (da individuarsi)

Aree di salvaguardia delle captazioni ad uso idropotabile

- ZTA - Zona di Tutela Assoluta delle sorgenti che alimentano l'acquedotto comunale (D.P.R. 236/88, D.lgs 258/200, D.G.R. 6/15137 del 27/6/1996 e s.m.i.)
- ZR - Zona di Rispetto delle sorgenti che alimentano l'acquedotto comunale (D.P.R. 236/88, D.lgs 258/200, D.G.R. 6/15137 del 27/6/1996 e s.m.i.)

Vincoli idrogeologici

- Terroni sottoposti a vincolo per scopi idrogeologici

Vincoli geologici

Classi che pregiudicano la possibilità di nuove edificazioni

- Classe 4 - Fattibilità con gravi limitazioni
- Classe 3 (3b, 3d, 3e, 3g) - Fattibilità con consistenti limitazioni

N.B. per le specifiche e la normativa di riferimento si rimanda agli elaborati dello studio geologico

Vincoli di polizia idraulica

- Fascia di Rispetto dei corsi d'acqua appartenenti al Reticolo Idrico Principale (R.D. n. 523/1904 e D.G.R. n. 77868 del 2002 e s.m.i.)
- Fascia di Rispetto dei corsi d'acqua appartenenti al Reticolo Idrico Minore (R.D. n. 523/1904 e D.G.R. n. 77868 del 2002 e s.m.i.)

